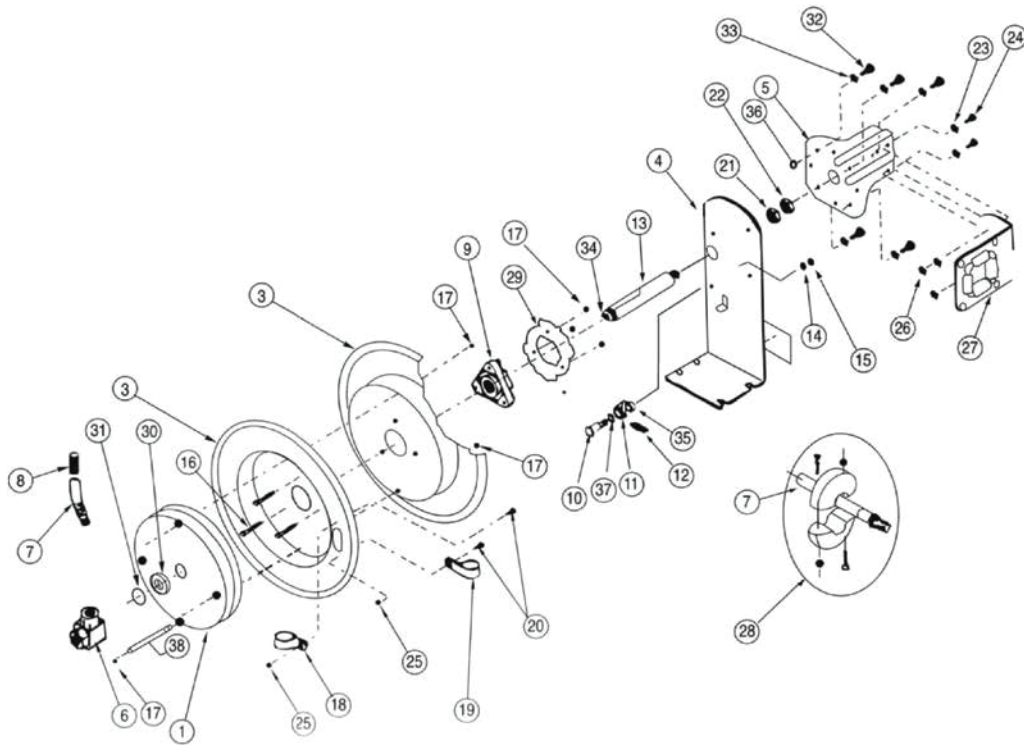


Dévidoir de tuyau rétractable robuste

GUIDE D'INSTALLATION ET D'ENTRETIEN

SAUVEGARDEZ CE DOCUMENT POUR RÉFÉRENCE ULTÉRIEURE



LISTE DES PIÈCES

- | | |
|--|--|
| 1. Contenant à ressort (1) | 19. Serre-joint (1) |
| 2. Tambours (côté d'entrée d'air) (1) | 20. Boulon (2) |
| 3. Tambours (côté du support de montage) (1) | 21. Rondelle (1) |
| 4. Supports de montage (1) | 22. Écrou (1) |
| 5. Bras de guidage (1) | 23. Rondelle (3) |
| 6a. Soupape d'entrée d'air (1)
(Comprend joints toriques 2 mcx) | 24. Boulon (3) |
| 6b. Col pivotant de soupape d'entrée d'air (1) | 25. Écrou (2) |
| 7. Tuyau (1) | 26. Écrou de blocage (3) |
| 8. Protecteur de tuyau à ressort (1) | 27. Guide à rouleaux |
| 9. Assemblage de roulement du moyeu (1) | 28. Assemblage de support (1) |
| 10. Boulon (1) | 29. Engrenage de blocage de rochet (2) |
| 11. Came de blocage (1) | 30. Rondelle intermédiaire (1) |
| 12. Ressort (1) | 31. Bague de retenue (1) |
| 13. Essieu (1) | 32. Boulon (4) |
| 14. Rondelle frein (1) | 33. Rondelle frein (4) |
| 15. Écrou (1) | 34. Vis de réglage (1) |
| 16. Boulon (3) | 35. Rondelle intermédiaire (1) |
| 17. Écrou (7) | 36. Écrou (4) |
| 18. Serre-joint (1) | 37. Rondelle intermédiaire (1) |
| | 38. Goupille (1) |



Spécifications

- À ressort, rembobinage automatique avec mécanisme de blocage à rochet (douze positions de blocage par révolution).
- Raccords en laiton sur le tuyau et le dévidoir

Type de tuyau	CAPACITÉ DU TUYAU			
	SPECS DU TUYAU	ENTRÉE	SORTIE	W.P
Tuyau d'air	1/4" X 35'	1/4 M NPT	1/4 M NPT	300 PSI
	3/8" X 25'	1/4 M NPT	1/4 M NPT	300 PSI
	3/8" X 35'	1/4 M NPT	1/4 M NPT	300 PSI
	3/8" X 50'	1/4 M NPT	1/4 M NPT	300 PSI
	1/2" X 50'	1/2 M NPT	1/2 M NPT	300 PSI
Tuyau de soudage	1/4" X 25'	9/16" UNF	9/16" UNF	300 PSI
	1/4" x 50'	9/16" UNF	9/16" UNF	300 PSI

Veillez lire attentivement et comprendre le guide en entier avant d'assembler ou d'utiliser le dévidoir de tuyau. Ne pas respecter ces directives ou avertissements peut causer des blessures corporelles ou endommager le matériel.

⚠ Règles importantes pour la sécurité

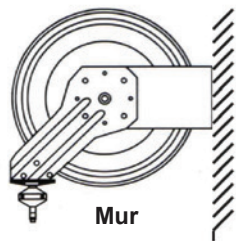
1. NE DÉPASSEZ PAS 300 PSI de pression d'air entrant (du compresseur).
2. Portez une protection oculaire résistante aux impacts qui répond aux spécifications de l'ANSI. Z87.1 en milieu de travail en tout temps.
3. Ne relâchez pas le tuyau pendant le rembobinage. Tenez l'extrémité du tuyau et laissez-le rembobiner lentement.
4. Ne jamais laisser des enfants utiliser le dévidoir de tuyau. Gardez les enfants hors de la zone de travail en tout temps.

Installation du dévidoir de tuyau

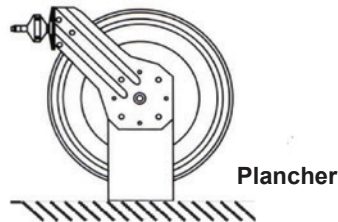
Le dévidoir peut être installé sur le plancher, au plafond ou sur un mur, tout endroit tuyau pratique. Lors du choix de l'emplacement, n'oubliez pas que vous pouvez installer le dévidoir seulement sur une structure pouvant supporter la charge combinée du dévidoir, du tuyau et des forces produites en tirant sur le tuyau ou le manipulateur. Généralement, il est préférable de monter le dévidoir à proximité du compresseur d'air, puisque vous pouvez connecter les deux à l'aide d'un tuyau plus court et donc moins dispendieux. De plus, les commandes du compresseur d'air demeurent à portée de main lors des ajustements.

Lorsque vous avez choisi l'emplacement, consultez le tableau "Positions typiques de montage" ci-dessous et sélectionnez le diagramme qui correspond le mieux à votre position de montage. Ajustez la position du bras de guidage au besoin pour concorder avec le diagramme.

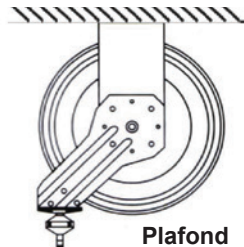
Positions typiques de montage



Mur



Plancher



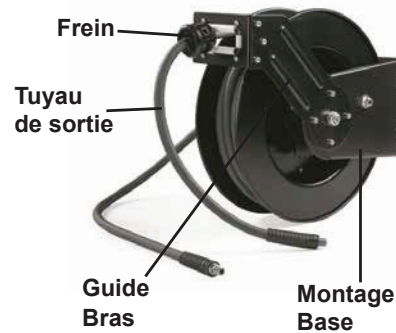
Plafond

AJUSTEMENT DU BRAS DE GUIDAGE

1. Tirez pour sortir 3'-4' de tuyau, puis laissez le dévidoir se verrouiller.
2. Retirez les quatre boulons connectant le bras de guidage au poteau de support.
3. Tournez le bras de guidage par incréments de 90° jusqu'à la position souhaitée. Remplacez les quatre boulons et resserrez-les.

Continuez en sélectionnant la bonne quincaillerie de montage. Montez le dévidoir à l'aide des **quatre boulons 1/2"** fixés dans les quatre fentes de la **base de montage**. Utilisez les rondelles sur les boulons de montage pour aider à supporter le poids du dévidoir.

Attachez le tuyau d'air provenant du compresseur d'air une fois que le dévidoir est fixé solidement en place. Enveloppez le filetage du connecteur mâle de tuyau d'air entrant à l'aide du ruban en téflon (compris) ou d'un scellant de filetage, puis branchez-le à la soupape d'entrée d'air sur le côté du dévidoir de tuyau. Branchez l'autre extrémité du tuyau d'air au compresseur. Appliquez du ruban de téflon sur le filetage du tuyau avant d'y fixer les outils pneumatiques.



AJUSTEMENT DU FREIN DE TUYAU

Le frein de tuyau détermine la longueur de tuyau qui demeure à l'extérieur du dévidoir. Pour ajuster, tirez le tuyau jusqu'à ce que le frein dépasse la position souhaitée, puis verrouillez le dévidoir. Dégagez les deux boulons de freinage et déplacez le frein à la bonne position. Resserrez les boulons de freinage.

Fonctionnement du dévidoir de tuyau

1. Tirez lentement le tuyau du dévidoir à la longueur souhaitée. Un mécanisme à rochet interne émet de courts bruits de cliquet à chaque demi-révolution du dévidoir.
2. **Pour fixer le dévidoir** en place, écoutez le bruit de cliquet tandis que le tuyau est tiré lentement du dévidoir. Cessez de tirer sur le tuyau lorsque vous entendez un clic. Le dévidoir devrait bloquer en place en réduisant la tension sur le tuyau.
3. **Pour remettre le tuyau** dans le dévidoir, tirez lentement sur le tuyau jusqu'à ce que les bruits de cliquet cessent (1/8 révolution). **NE LÂCHEZ PAS LE TUYAU!** Laissez le tuyau rembobiner lentement jusqu'à ce que le frein repose contre le guide du tuyau.
4. Vérifiez périodiquement le tuyau pour de l'usure excessive, ainsi que les connexions pour des fuites d'air.

Entretien du dévidoir de tuyau

Veillez consulter le diagramme des coussins à la dernière page pour les numéros de pièces

AJUSTEMENT DE LA TENSION DE RECUL

1. Débranchez l'alimentation d'air entrant.
2. Tirez pour sortir environ 2' de tuyau, puis bloquez le dévidoir.
3. Retirez la butée de tuyau.
4. **Tout en tenant fermement la bordure du tambour de dévidoir**, débloquez le dévidoir et laissez-le rembobiner lentement, tirant le tuyau par l'assemblage à rouleau du bras de guidage et à l'intérieur du dévidoir. Verrouillez le dévidoir dans cette position.
5. **Pour augmenter la tension** : déverrouillez le dévidoir et tournez dans le sens des aiguilles d'une montre (comme vu du côté de l'entrée d'air). **Pour réduire la tension** : Déverrouillez laissez le dévidoir tourner lentement dans le sens contraire des aiguilles d'une montre (comme vu du côté de l'entrée d'air).
6. Lorsque la tension du ressort souhaitée est atteinte, bloquez la position du dévidoir. Passez l'embout du tuyau par l'assemblage du bras de guidage, puis rattachez le frein du tuyau.
7. Branchez l'alimentation d'air entrant.

REMPACEMENT DU TUYAU

1. Stabilisez et sécurisez le dévidoir. Dans la plupart des cas, il n'est pas nécessaire de démonter le dévidoir pour remplacer le tuyau.
2. Débranchez l'alimentation d'air entrant.
3. Tirez entièrement le tuyau du dévidoir et bloquez ce dernier. **Assurez-vous que le dévidoir est fixé solidement en place.**
4. Dévissez les serre-joints du tuyau qui le fixent au tambour. Débranchez l'embout d'entrée du tuyau de la soupape d'entrée d'air.
5. Passez l'embout d'entrée du tuyau par la fente dans le tambour et les rouleaux de guidage, retirant complètement le tuyau.
6. Retirez le protecteur à ressort, serre-joint et frein de l'ancien tuyau. Installez ces pièces aux mêmes positions sur le nouveau tuyau.
7. Passez l'embout d'entrée par les rouleaux de guidage et la fente dans le tambour.
8. Appliquez le ruban étanche en téflon ou scellant de filetage au connecteur du tuyau et branchez-le à la soupape d'entrée d'air.
9. Fixez le serre-joint du tuyau au tambour. Rembobinez le tuyau dans le dévidoir selon le fonctionnement normal.