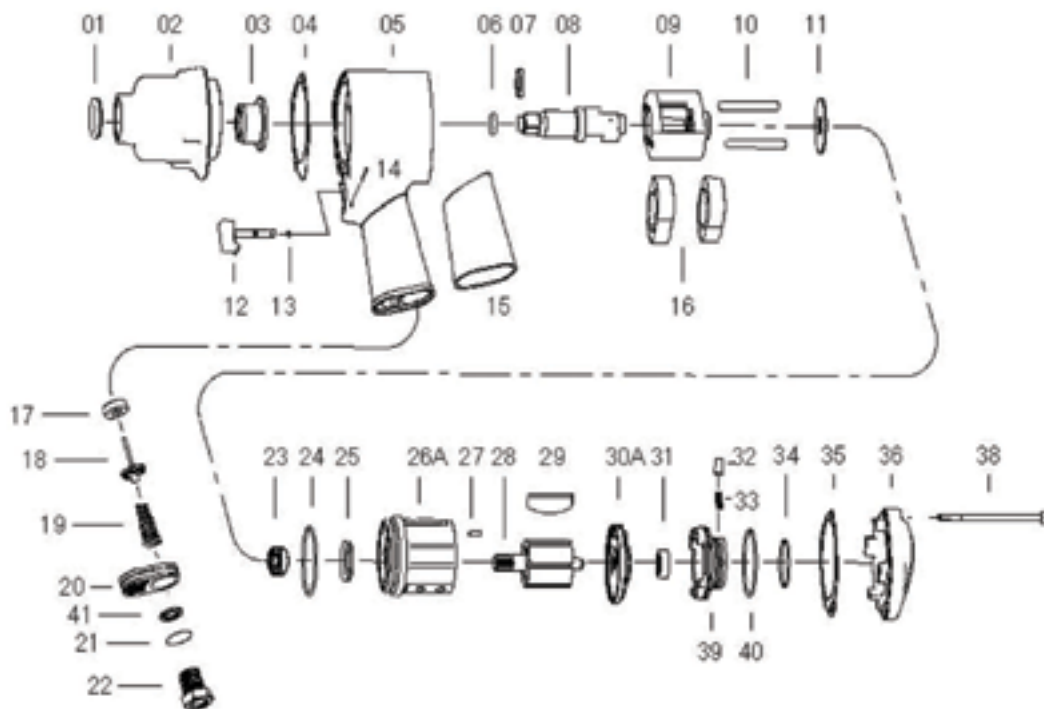


No modèle TLZ139
Clé pneumatique à chocs 3/4"

outilsaurora^{MD}



No pièce	No modèle	Description	Qté
1	1930TA01	Joint d'huile	1
2	1930TA02	Boîtier de marteau	1
3	1930TA03	Bague	1
4	1930TA04	Joint étanche avant	1
5	1930TA05	Boîtier de moteur	1
6	1930TA06	Joint torique	1
7	1930TA07	Collier d'enclume	1
8	1930TA08	Enclume	1
9	1930TA09	Cage de marteau	1
10	1930TA10	Goupille de marteau	2
11	1930TA11	Rondelle	1
12	1930TA12	Gâchette	1
13	1930TA13	Joint torique	1
14	1930TA14	Goupille ressort	1
15	1930TA15	Caoutchouc	1
16	1930TA16	Taquet de marteau	2
17	1930TA17	Retenue	1
18	1930TA18	Tige de soupape	1
19	1930TA19	Ressort	1
20	1930TA20	Défecteur d'échappement	1

No pièce	No modèle	Description	Qté
21	1930TA21	Joint torque	1
22	1930TA22	Adapteur de tuyau	1
23	1930TA23	Roulement à bille	1
24	1930TA24	Joint torique	1
25	1930TA25	Joint d'huile	1
26A	1930TA26A	Cylindre	1
27	1930TA27	Goupille ressort	1
28	1930TA28	Rotor	1
29	1930TA29	Pale de rotor	6
30	1930TA30A	Plaque arrière	1
31	1930TA31	Roulement à bille	1
32	1930TA32	Goupille	1
33	1930TA33	Ressort	1
34	1930TA34	Joint torique	1
35	1930TA35	Joint étanche arrière	1
36	1930TA36	Couvercle arrière	1
38	1930TA38	Vis	4
39	1930TA39	Levier inversé	1
40	1930TA40	Joint torique	1
41	1930TA41	Rondelle	1